



CÂMARA MUNICIPAL SATUBINHA-MA	
Proc.	0111012021
Folha	02
Rubrica	<i>[Handwritten Signature]</i>

CÂMARA MUNICIPAL DE SATUBINHA
Rua Humberto de Campos nº 10 – Centro – 65.709-000, Satubinha – MA
CNPJ Nº 01.620.056/0001-01

SOLICITAÇÃO

Satubinha – MA, 11 de janeiro de 2021.

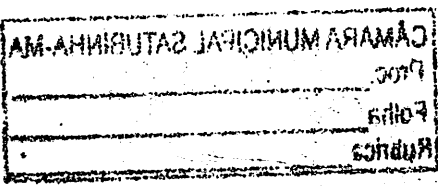
Ao Sr.
Josué Silva Franklin
Presidente da Câmara Municipal
Satubinha/MA

Senhor Presidente,

Apresentamos a Vossa Senhoria a necessidade aquisição de moveis, eletrodomésticos e equipamentos de informática com o objetivo de atender a Câmara Municipal de Satubinha – MA, nesse sentido solicito providências necessárias para proceder a instauração e abertura do processo licitatório.

Para tanto, apresentamos em anexo, planilha contendo as especificações e quantitativos dos itens a serem adquiridos.

[Handwritten Signature]
JOÁS HENRIQUE REIS ARAÚJO
Secretário Geral



CÂMARA MUNICIPAL DE SATUBIMÃ
Rua ... nº ...
Cidade de Satubimã - Estado de ...

DECLARAÇÃO

Eu, abaixo assinado, declaro que ...

Eu, abaixo assinado, declaro que ...
Assinatura: _____
Nome: _____

Eu, abaixo assinado, declaro que ...
Assinatura: _____
Nome: _____

CÂMARA MUNICIPAL DE SATUBIMÃ
Rua ... nº ...
Cidade de Satubimã - Estado de ...



CÂMARA MUNICIPAL SATUBINHA-MA
Proc. 011101/2021
Data 03
Rubrica

CÂMARA MUNICIPAL DE SATUBINHA
Rua Humberto de Campos nº 10 – Centro – 65.709-000, Satubinha – MA
CNPJ Nº 01.620.056/0001-01

ANEXO

ITEM	PRODUTO/SERVIÇO	UND	QUANT
	DESCRIÇÃO		
1	AR CONDICIONADO - Classificação: A; Clima: Frio; Voltagem: 220V; Sistema Inverter	Und	1
2	BEBEDOURO COLUNA - Bandeja de água removível, capacidade galões de 10 ou 20, Alças laterais, desempenho: 3 litros/hora de água gelada, Aprovado pelo INMETRO, Compressor HP 1/30. Alimentação: - Frequência: 60 hz, - Corrente: 1,60/0,9; Termostato Frontal; Torneiras embutidas: 2; 11,88 kWh/mês	Und	1
3	LIQUIDIFICADOR 2 L 3 VELOCIDADES Motor de 550W jarra de 2 litros e 3 velocidades, Material do corpo do aparelho: PP e borracha Jarra de plástico resistente - Material da lâmina: Aço inoxidável, Característica do copo/tigela/tampa Plástico ABS, Características dos batedores; Aço Inox, Voltagem 220V, Dimensões aproximadas do produto - cm (AxLxP); 33x16,5x21,1cm. Garantia Mínima de 12 meses	Und	1
4	CADEIRA DIRETOR , possui braços para apoio, Regulagem de altura Rodinhas plásticas, Produzida com base metal cromada sento e encosto estofados e revestidos com couro sintético. Suporta até 120 kg, COR PRETA.	Und	1
5	NOTEBOOK - Processador igual, similar ou compatível com Intel Core i5, Tela HD de 15.6"; Bateria de 6 células; Memória de 8GB (2x4GB); Disco Rígido de 1TB; Bluetooth; Garantia mínima de 12 (doze) meses.	Und	1
6	PEN DRIVE - 16 GB Interface: USB 2.0; Velocidade de transmissão mínima: 10mb/s e gravação 05mb/s; Compatibilidade: Windows 7, Vista, XP, 2000; MAC e Linux; Modelo: Não retrátil. Garantia mínima de 12 (doze) meses.	Und	5
7	PEN DRIVE - 64 GB; Interface: USB 2.0; Velocidade de transmissão mínima: 10mb/s e gravação 05mb/s; Compatibilidade: Windows 7, Vista, XP, 2000; MAC e Linux; Modelo: Não retrátil. Garantia mínima de 12 (doze) meses.	Und	3



CÂMARA MUNICIPAL SATUBINHA-MA	
Proc.	01110112021
Folha	04
Rubrica	

CÂMARA MUNICIPAL DE SATUBINHA
Rua Humberto de Campos nº 10 – Centro – 65.709-000, Satubinha – MA
CNPJ Nº 01.620.056/0001-01

8	HD EXTERNO PORTATIL – capacidade de armazenamento 1TB, memória cache 64Mb, velocidade de transferência de dados 4,8gb/s conexões USB 3.0.	Und	2
9	IMPRESSORA MULTIFUNCIONAL - com Tanque jato de Tinta colorida - Bivolt; - Tanque de Tinta de Fabrica; - Scanner; - Copiadora; - Wifi- Conexões USB 2.0 de alta velocidade; Wi-Fi ; Impressão frente e verso; Wireless; Velocidade de 15ppm em cores; Velocidade em preto 33 ppm; Sistema Operacional Windows XP/XP Professional x64 Edition/Vista/7/8/8.1, Windows Server 2003/2003 x64 Edition/2003 R2/2003 R2 x64 Edition/2008/2008 R2/2012/2012 R2, Mac OS X 10.6.8, 10.7.x, 10.8.x, 10.9.x, ou equivalente	Und	1
10	PROJETOR - 3500 Lumens, 3LCD, HDMI, USB, resolução nativa 4:3 para projeções de vídeos e imagem. Resolução XGA, 02 entradas HDMI, com áudio, utilizando apenas um cabo, 02 VGA, 03 RCA, 01 USB tipo A, 01 USB tipo B, 01 RJ45.	Und	1

10	10 1128 1000 V' 01 1001 010 01 01 K1128 1001' 1101101010 011010 101 01101 01 1101' 01 1101' 1001' 1101101010 011010 101 01101 01 1101' 01 1101' 1001' 1101101010 011010 101 01101 01 1101' 01 1101'	1011	
11	1011' 1101101010 011010 101 01101 01 1101' 01 1101' 1011' 1101101010 011010 101 01101 01 1101' 01 1101' 1011' 1101101010 011010 101 01101 01 1101' 01 1101' 1011' 1101101010 011010 101 01101 01 1101' 01 1101' 1011' 1101101010 011010 101 01101 01 1101' 01 1101'	1011	
12	1011' 1101101010 011010 101 01101 01 1101' 01 1101' 1011' 1101101010 011010 101 01101 01 1101' 01 1101' 1011' 1101101010 011010 101 01101 01 1101' 01 1101' 1011' 1101101010 011010 101 01101 01 1101' 01 1101'	1011	

10 1128 1000 V' 01 1001 010 01 01 K1128
 1001' 1101101010 011010 101 01101 01 1101' 01 1101'
 1001' 1101101010 011010 101 01101 01 1101' 01 1101'

1011
 1011
 1011